

STABILO GRASS

Application

- Allées, parkings, terrasses ...
- Dalle stabilisatrice alvéolée servant à consolider les pelouses, tout en conservant leur capacité d'infiltration naturelle.
- Permet de rendre les espaces verts carrossables en renforçant et en stabilisant la structure du gazon.

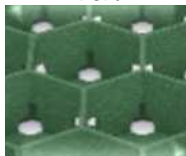
Caractéristiques

- Polyéthylène haute densité
- 100% recyclable
- Renforcement naturel du gazon
- Grande résistance en compression
- Excellent drainage
- Pose rapide et facile

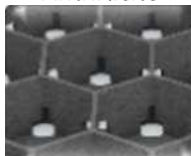
Couleurs, emballage et dimensions

Couleurs :

Vert



Anthracite



Emballage : 104 pièces/palette

Dimensions : 600 mm x 390 mm x 40 mm

Poids : 850 g

Picots d'ancrage intégrés :

Longueur : 2 cm

Quantité : 4 picots




Conseils de pose

- Système d'assemblage et de verrouillage intégrés
- Attachez les plaques aux picots d'ancrage
- Attention, pose en pente jusqu'à 5% pour les voies circulables.

Les plaintes dues au non-respect de cette consigne ne seront pas acceptées.

STABILO GRASS

Spécificités techniques

	Résistance en compression	350 T/m ²
	Résistance UV	résistant
	Résistance GEL	résistant

Améliorations produit

Nous sommes continuellement à la recherche d'innovations et d'améliorations de nos produits. Nous nous réservons le droit d'ajouter des informations, d'en modifier ou d'en supprimer, à tout moment et sans avertissement préalable. Le dernier update se trouve sur notre site web: **www.marshalls.be ou www.marshalls.fr**.