

## PIERRE EN L

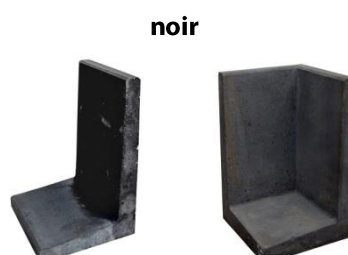
### Applications

- Bancs
- Bacs à plantes
- Murets

### Propriétés

- Pierre en U en béton
- Élément multifonctionnel
- Convient pour un grand nombre de projets dans votre jardin
- Avec chanfrein de 10 mm

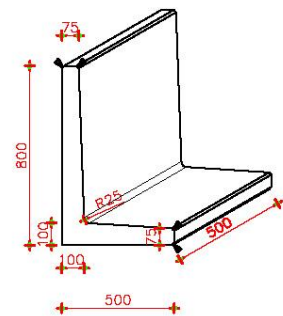
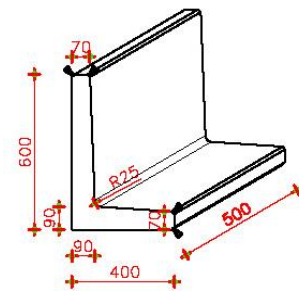
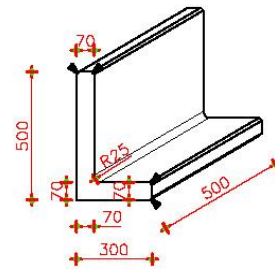
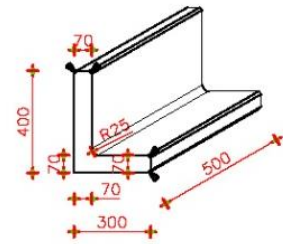
### Couleurs



## PIERRE EN L

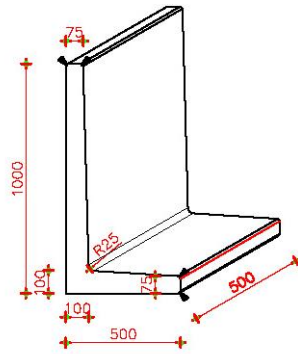
### Dimensions disponibles

type	largeur (mm)	profondeur (mm)	hauteur (mm)	poids / pièce (kg)
Pierre en L	500	300	400	52
	500	300	500	61
	500	400	600	79
	500	500	800	112

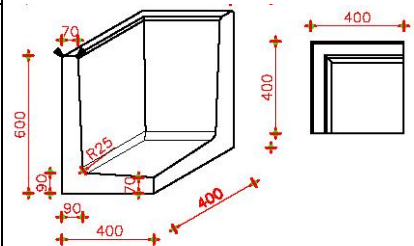
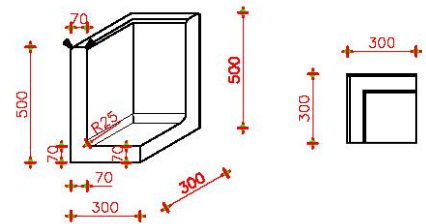
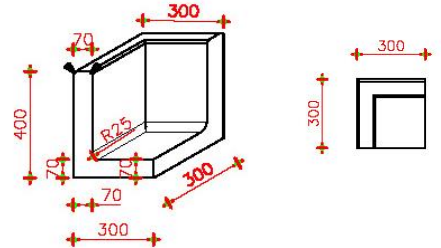


### PIERRE EN L

	500	500	1000	131
--	-----	-----	------	-----

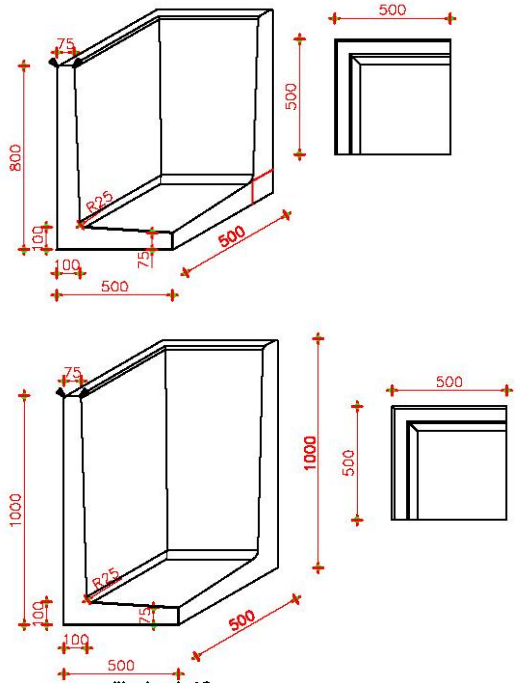


type	largeur (mm)	profondeur (mm)	hauteur (mm)	poids / pièce (kg)
Pierre d'angle en L	300	300	400	40
	300	300	500	50
	400	400	600	95



## PIERRE EN L

	500	500	800	162
	500	500	1000	194



Tous les paquets sont emballés sous film plastique et livrés sur des palettes perdues.

## PIERRE EN L

### Pose

#### 1. Préparation

- Vérifiez dès la réception que les matériaux ne sont pas endommagés. Aucune plainte relative à des vices apparents ne sera acceptée après la pose.
- Afin d'éviter les différences de couleur et/ou d'obtenir une belle nuance, les pierres d'au moins trois palettes doivent être empilées verticalement et mélangées.
- Stockez les pierres dans un endroit sec avant leur pose.
- En cas de pose interrompue, protégez les pierres contre la pluie et le gel.

#### 2. Pose

- Veillez à ce que la sous-fondation (sol) et la fondation aient une portance suffisante (ciment-sable, béton maigre, débris concassés ou gravillons).

Les plaintes dues au non-respect de cette consigne ne seront pas acceptées.

### Entretien

- Pour conserver leur beauté, il suffit de brosser vos pierres en béton régulièrement ou de les nettoyer à la lance.
- N'utilisez jamais d'eau de javel, de solvants ou de produits de nettoyage acides.
- Ne nettoyez jamais à haute pression : cela rend la surface rugueuse, ce qui permet aux saletés de mieux s'y accrocher.
- N'épandez pas de sel et n'utilisez pas de produits contenant du chlore à proximité de ou sur les pierres.
- **Efflorescence calcaire**  
L'efflorescence peut se produire dans tous les nouveaux produits en béton. Elle se manifeste sous forme de taches blanches et/ou d'une décoloration apparente et/ou de taches dégoulinantes. En général, cette efflorescence diminuera avec le temps et n'affecte nullement la qualité du produit à long terme. Marshalls ne peut être tenu responsable des phénomènes susmentionnés. L'efflorescence calcaire n'est pas acceptée comme plainte.
- **Attaque atmosphérique**  
Les conditions météorologiques et géographiques peuvent de temps en temps causer des variations de coloris. Ceci diminuera au fil du temps et n'affectera pas la qualité à long terme.

### Amélioration des produits

Nous renouvelons et améliorons sans cesse nos produits et nous nous réservons dès lors le droit de modifier leurs spécifications et conception sans notification préalable.

La dernière mise à jour se trouve toujours sur notre site Internet [www.marshalls.be](http://www.marshalls.be) ou [www.marshalls.fr](http://www.marshalls.fr).