

DALLE POUR L'INTÉRIEUR - DALLE EN CÉRAMIQUE

Description produit

- Dalle en céramique monolithique innovante de haute qualité
- Convienne à un usage intensif
- Facile à nettoyer
- Pose rapide et aisée
- Certifiée CE (EN14411)

Entretien

- Les dalles en céramique ne requièrent pas d'entretien spécifique. Nettoyer simplement à l'eau avec un produit de nettoyage neutre.
- Pour éliminer les taches tenaces, on peut utiliser des produits plus agressifs, à choisir en fonction du type de tache.

Améliorations produit

Nous sommes continuellement à la recherche d'innovations et d'améliorations de nos produits. Nous nous réservons le droit d'ajouter des informations, d'en modifier ou d'en supprimer, à tout moment et sans avertissement préalable. La dernière mise à jour se trouve sur notre site web: **www.marshalls.be** ou **www.marshalls.fr**.

Couleurs



Ardena Blue



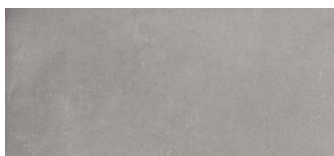
Ardena Black



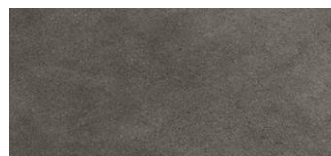
Ardena Dark Blue



Ardena Grey



Cimenti Ash



Cimenti Midnight

Formats disponibles








dimensions nominales (mm)	dimensions réelles			couleurs	
	longueur (mm)	largeur (mm)	épaisseur (mm)	Ardena	Cimenti

DALLE POUR L'INTÉRIEUR - DALLE EN CÉRAMIQUE

600 x 600 x 10	595	595	10	✓	✓
----------------	-----	-----	----	---	---









Spécificités techniques Ardena

Norme harmonisée : EN 14411 :2016, appendice Groupe Bla

<u>Spécificité</u>	<u>Résultat mesuré</u>
Nombre de tampons	1
Nombre d'empreintes	1
 Tolérance de longueur et de largeur	± 0,6% - max. ± 2,0 mm
 Résistance au glissement	R9
 Charge de rupture	> 1300 N
 Résistance à la flexion	> 32 N/mm ²
 Résistance au gel	Conforme
 Résistance aux écarts thermiques	Conforme
 Comportement au feu	A1fl

DALLE POUR L'INTÉRIEUR - DALLE EN CÉRAMIQUE

Spécificités techniques Ciment

<u>Spécificité</u>	<u>Norme</u>	<u>Résultat mesuré</u>
Nombre de tampons	NA	2
Nombre d'empreintes	NA	22
 Tolérance de longueur et de largeur	ISO 10545-2	± 0,6% maximum
 Résistance au glissement	DIN 51130	R9
 Absorption d'eau	ISO 10545-3	≤ 0,5%
 Résistance à la flexion	ISO 10545-4	≥ 35 N/mm ²
 Résistance à l'abrasion profonde	ISO 10545-6	Classe H
 Résistance au gel	ISO 10545-12	Conforme
 Résistance aux écarts thermiques	ISO 10545-9	Conforme
 Coefficient de dilatation thermique linéaire	ISO 10545-8	≤ 9 (10-6 °C-1)

DALLE POUR L'INTÉRIEUR - DALLE EN CÉRAMIQUE

<u>Spécificité</u>	<u>Norme</u>	<u>Résultat mesuré</u>
 Résistance aux taches	ISO 10545-14	Classe 5
 Résistance à l'attaque chimique	ISO 10545-13	Résistance UA, ULA-ULB et UHA-UHB
 Comportement au feu		A1fl / A1